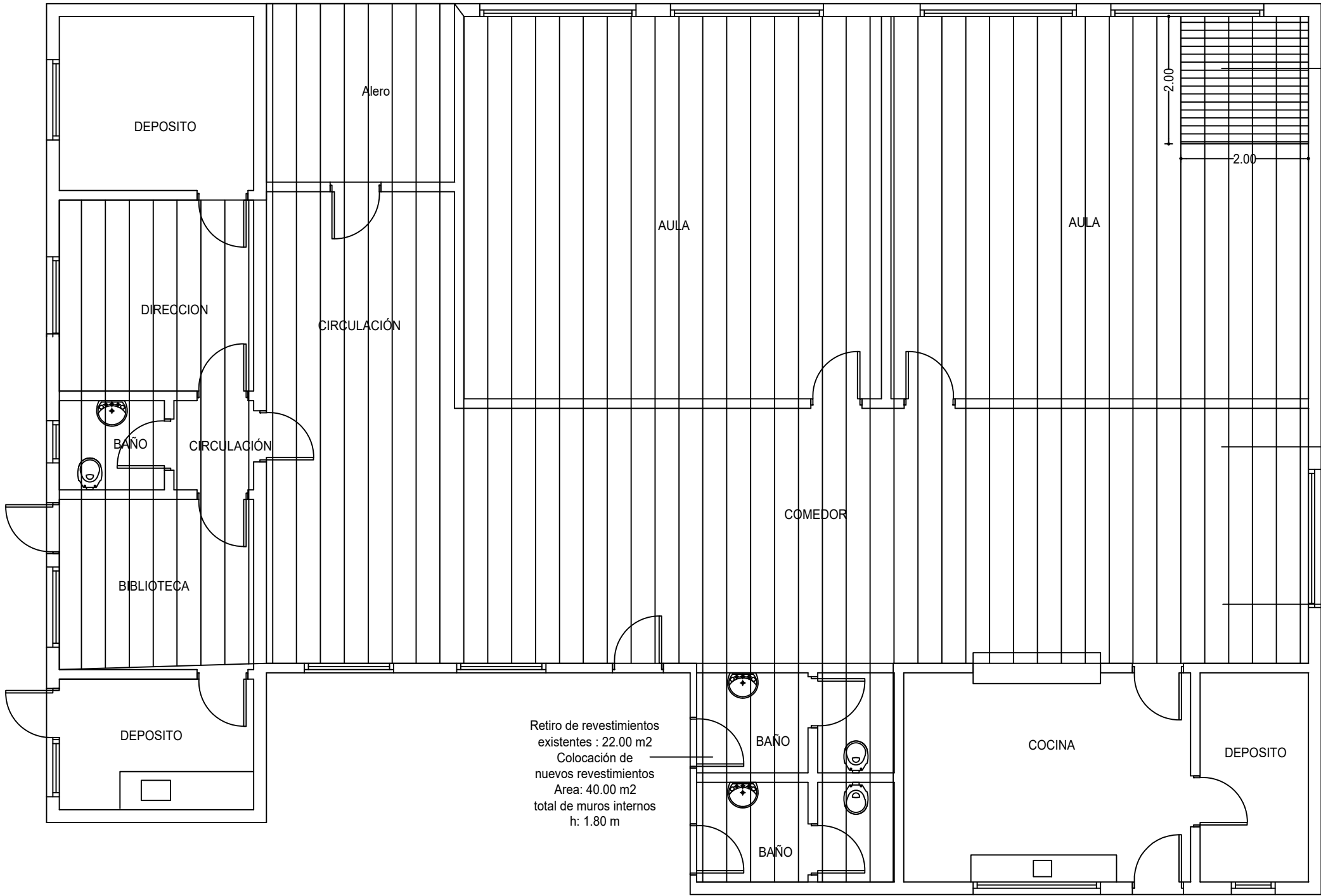


PLANTA PAVIMENTOS - REVESTIMIENTOS - PINTURA

esc. 1: 75




Levantar piso de baldosas
calcareas existentes
Retirar terreno en una profundidad de 0.30 m
Rellenar con balasto compactarlo h: 0.22m
Realizar contrapiso de hormigon
armado con mallalur h: 0.08 m
colocar nuevamente el
mismo piso de baldosas calcareas
reponiendo lo que este en mal estado
Área: 4.00 m2

Limpieza y pintura en
la totalidad del cielorraso
menos en cocina y depósitos
Si incluye alero de acceso
Área: 200.90 m2

Limpieza y pintura en
paredes de aulas de clase,
comedor y acceso
Área: 320.00 m2

Retiro de revestimientos
existentes : 22.00 m2
Colocación de
nuevos revestimientos
Area: 40.00 m2
total de muros internos
h: 1.80 m

		CONSEJO DIRECTIVO CENTRAL	
COMISIÓN DESCENTRALIZADA DE COLONIA		DIRECCIÓN SECTORIAL DE INFRAESTRUCTURA	
OBRA:	ESCUELA N° 58	LOCALIDAD:	Paraje Juan Gonzalez
DIRECCION:	Camino interno desde Ruta 21 - km 235	DEPARTAMENTO:	COLONIA
FECHA:	03/2024	ESCALA:	1 / 75
PLANO DE:	PLANTA PAVIMENTOS-REVESTIMIENTOS - PINTURA		
	ESCUELA N° 58		
ARQUITECTO:	MARCELA CARRASQUERA	FIRMA:	
AYTE. de ARQTO.:			
TECNICO:		FIRMA:	
			L4
			A3